

SL-T4020RGBIC-L160

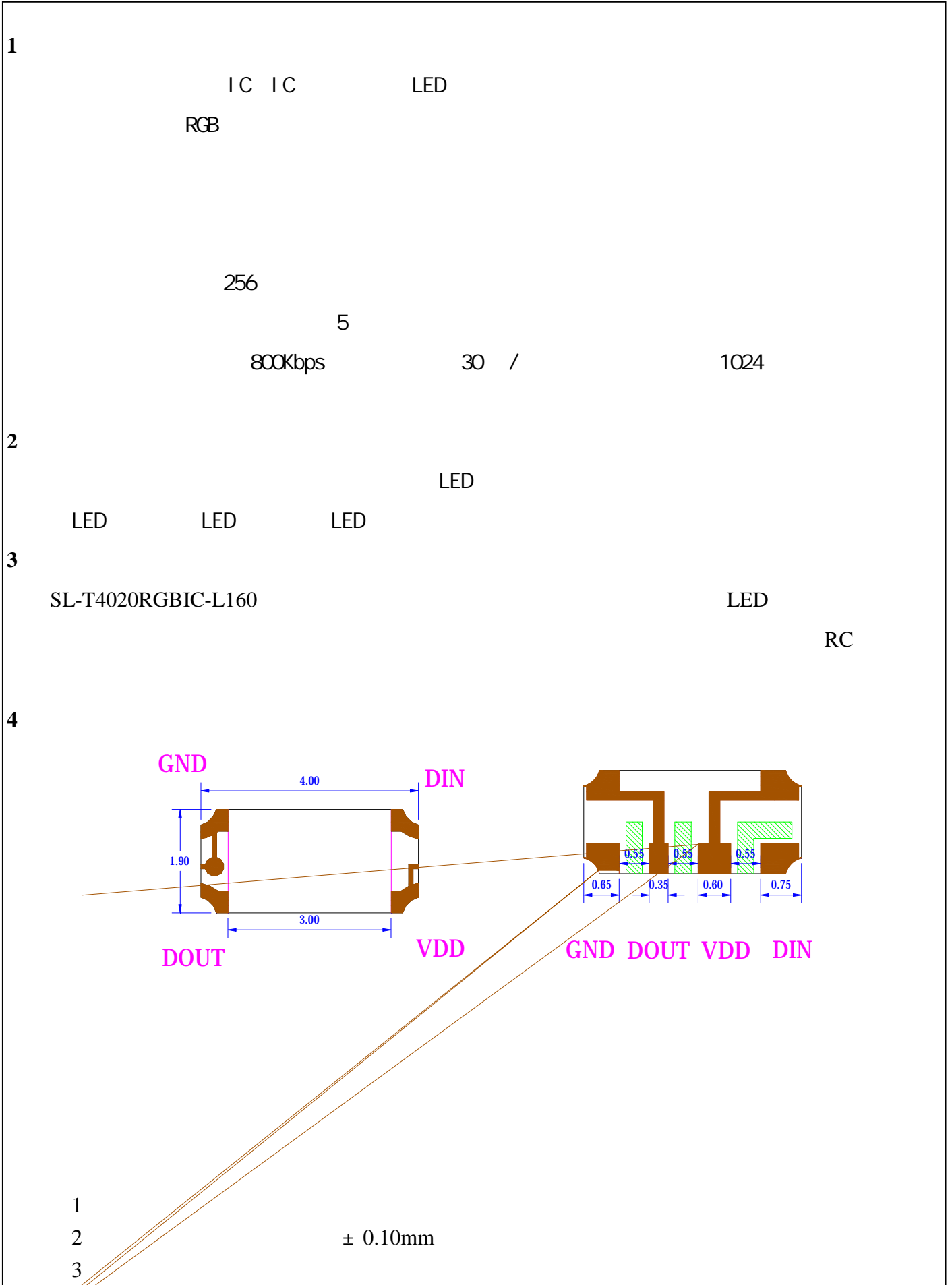
DATA SHEET

SPEC. NO. : SZ20051301
DATE : 2020/05/13
REV. : A/0

Approved By:

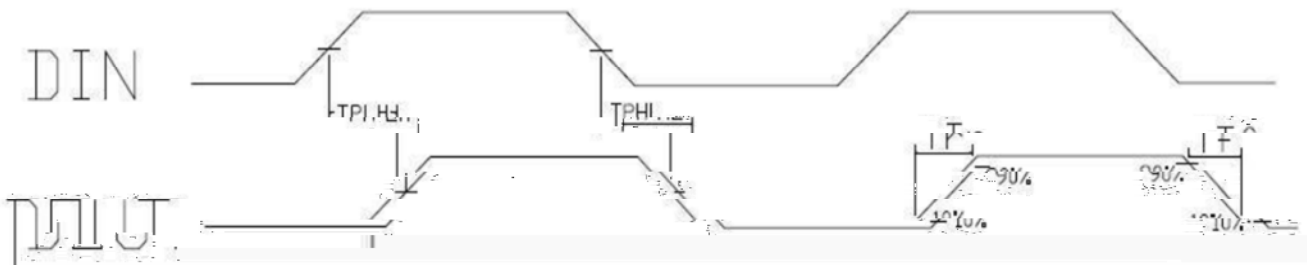
Checked By:

Prepared By:

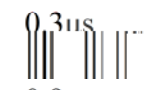


8、动态参数 (Ta=25°C)

| 参数 | 符号 | 最小 | 典型 | 最大 | 单位 | 测试条件 |
|-----------|-----------|-----|-----|-----|----|---------------------------------|
| DOUT 传输延迟 | T_{PLH} | --- | --- | 500 | ns | DIN→DOUT |
| | T_{PHL} | --- | --- | 500 | ns | |
| Iout 上升时间 | T_r | --- | 100 | --- | ns | $V_{DS}=1.5V$ $I_{OUT}=13mA$ |
| | T_f | --- | 100 | --- | ns | |



9、数据传输时间


| | | | |
|----------|----------------|--|-----------------|
| T_{0H} | 0 码, 高电平时间 |  | $\pm 0.15\mu s$ |
| T_{1H} | 1 码, 高电平时间 | $0.9\mu s$ | $\pm 0.15\mu s$ |
| T_{0L} | 0 码, 低电平时间 | $0.9\mu s$ | $\pm 0.15\mu s$ |
| T_{1L} | 1 码, 低电平时间 | $0.3\mu s$ | $\pm 0.15\mu s$ |
| RES | Reset 码, 低电平时间 | $80\mu s$ | |

10、时序波形图

输入码型:

连接方法:

 T0H T0L

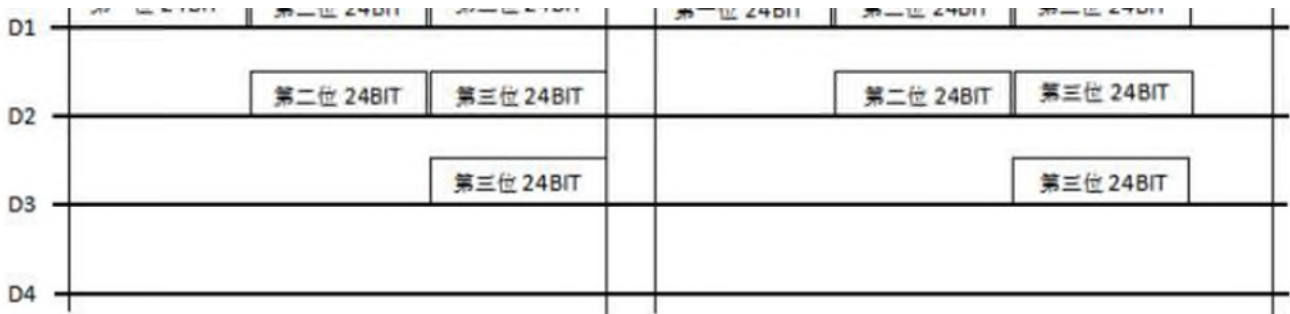
1 码 

RESET 码 



11、数据传输方法

RERESET
CODE



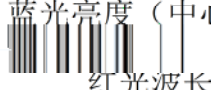
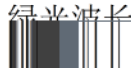
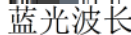
备注：其中 D1 为 MCU 端发送的数据，D2、D3、D4 为级联电路自动整形转发的数据。

24bit 的数据结构：



备注：高位先发，按照 RGB 的顺序发送数据。

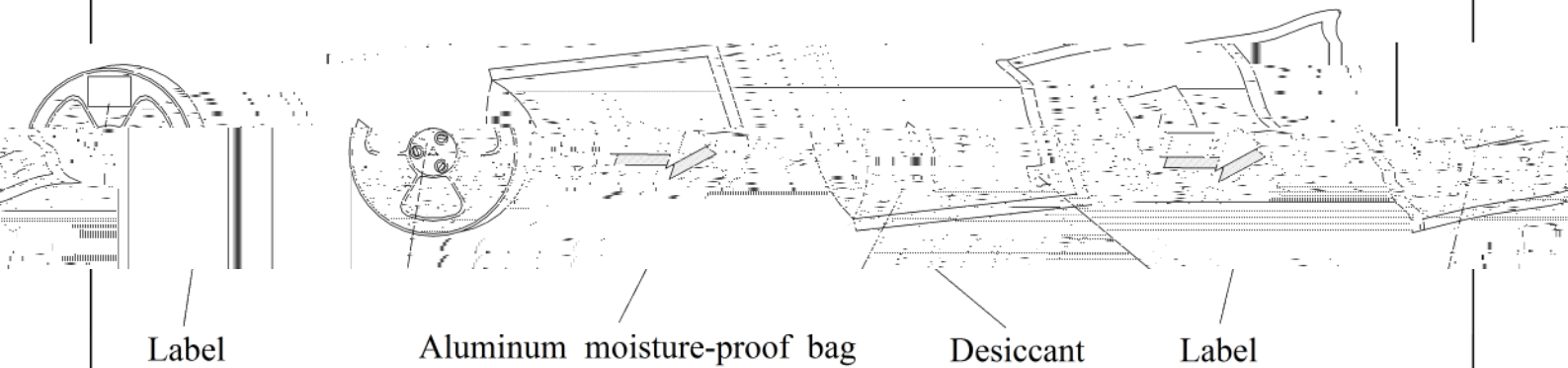
12 LED 特性参数

| | 参考值 |
|---|-------------|
| 静态电流 | 0.7mA |
| RGB 通道恒流 | 12mA |
| 红光亮度（中心值） | 248-500mcd |
| 绿光亮度（中心值） | 600-1500mcd |
| 蓝光亮度（中心值） | 160-300mcd |
|  红光波长 | 620-630nm |
|  绿光波长 | 515-530nm |
|  蓝光波长 | 460-475nm |

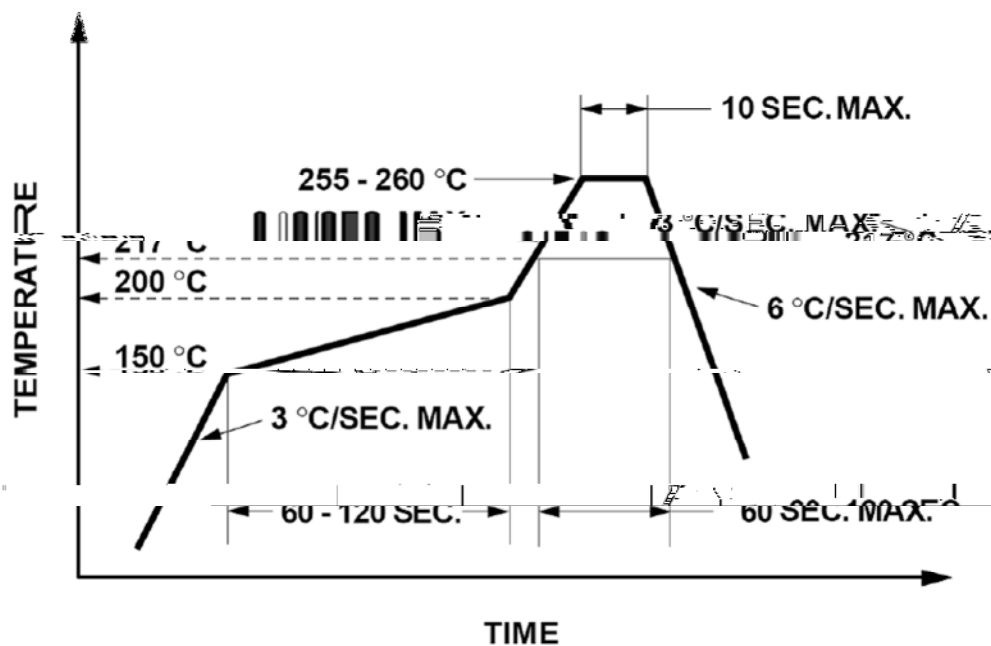




17、包装方式



18、无铅回流焊



回流焊说明:

- (1) 回流焊不应超过两波，且应使用热风枪或回流焊炉；
- (2)、焊接时，不要对 LED 施加压力。

烙铁焊接说明

- (1) 手工焊接时，烙铁的温度必须小于 200°C，且焊接时间不可超过 3 秒。
- (2) 手工焊接时，不可施加压力。

